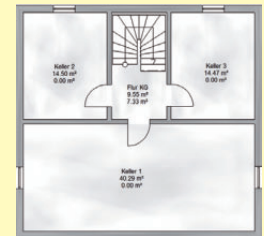
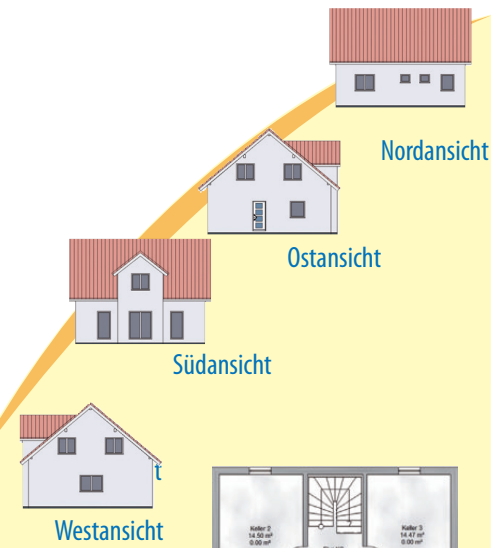


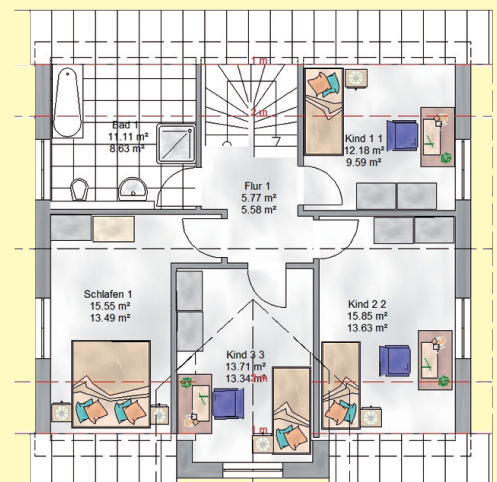
Einfamilienhaus PMB E151



Grundriss Kellergeschoss



Grundriss Erdgeschoss



Grundriss Obergeschoss

Einfamilienhaus PMB 151

Dieses schicke Quergiebelhaus ist genau das Richtige für eine vier- bis fünfköpfige Familie.

Vier Wohn-/Schlafzimmer im Obergeschoss bieten hierfür genügend Raum. Im hier liegenden Familienbad sind eine Badewanne und eine Dusche geplant. Das angenehm große Wohnzimmer im Erdgeschoss ist idealer Familienmittelpunkt. Die Küche ist praktisch geplant und hat ebenso wie das Wohnzimmer einen Zugang zur Terrasse.

Grunddaten

| | |
|---------------------------|---------------------------------------|
| Abmessungen | 9,99 x 9,99 m (zusätzlich Quergiebel) |
| Kniestock | 75 cm |
| Dachneigung | 40° |
| Dachform | Satteldach |
| Nutzfläche (nach DIN 277) | 151,38 m ² |
| Wohnfläche(nach WoFIV) | 139,61 m ² |

Leistungen

- Grundrissänderungen erfolgen ohne Mehrpreis
- Freie Architekten-Haus-Planung ohne Mehrpreis
- Bauplanung von Haus-Entwurf bis Ausführungsplanung
- Statische und energetische Berechnungen
- Bodengutachten mit Gründungsempfehlung
- Individuelle Bauberatung und Baubetreuung
- Baustelleneinrichtung
- Erdarbeiten und Bodenplatte
- hochwärmegedämmtes Außenmauerwerk
- Gasheizung mit Solaranlage oder Wärmepumpe
- Fußbodenheizung mit Einzelraumregelung
- 5-Kammer-Fenster mit Pilzkopfverriegelung
- Blower Door Test (Luftdichtigkeitstest)
- Bauzeitgarantie und Festpreisgarantie