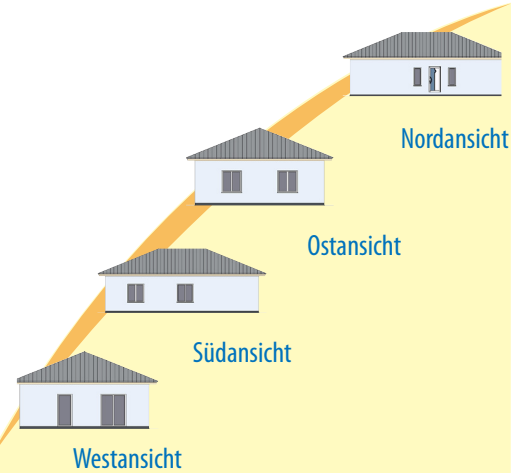


Bungalow PMB B107WD



Bungalow B107 mit Walmdach

Wer preiswert auf einer Ebene wohnen möchte, muss auf eine optimale Raumplanung achten und weil unsere Architekten dies taten, verfügt unser Bungalow B 107 über einen äußerst geordneten Grundriss. Zudem wurde auf eine sachliche Architektur mit klaren Strukturen Wert gelegt.

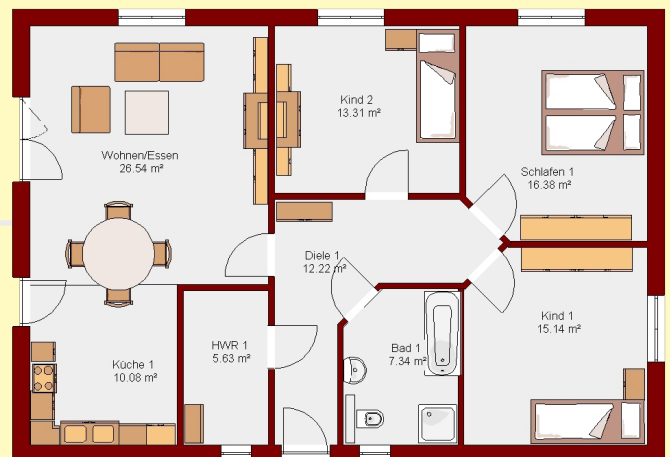
Natürlich können Sie dieses Haus auch um einen Erker oder andere Extras erweitern.

Grunddaten

Abmessungen	9,40 x 13,53 m
Dachneigung	22°
Dachform	Walmdach
Nutzfläche (nach DIN 277)	106,64 m ²
Wohnfläche(nach WoFIV)	103,44 m ²

Leistungen

- Grundrissänderungen erfolgen ohne Mehrpreis
- Freie Architekten-Haus-Planung ohne Mehrpreis
- Bauplanung von Haus-Entwurf bis Ausführungsplanung
- Statische und energetische Berechnungen
- Bodengutachten mit Gründungsempfehlung
- Individuelle Bauberatung und Baubetreuung
- Baustelleneinrichtung
- Erdarbeiten und Bodenplatte
- hochwärmegedämmtes Außenmauerwerk
- Gasheizung mit Solaranlage oder Wärmepumpe
- Fußbodenheizung mit Einzelraumregelung
- 5-Kammer-Fenster mit Pilzkopfverriegelung
- Blower Door Test (Luftdichtigkeitstest)
- Bauzeitgarantie und Festpreisgarantie



Grundriss