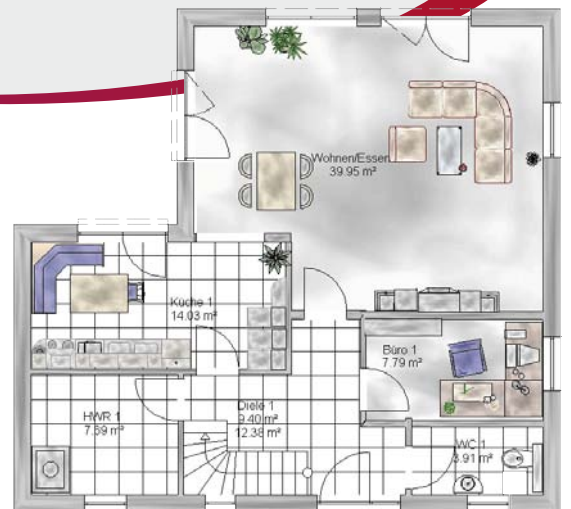




## Stadthaus Frankfurt

Diese Stadtvilla mit ca. 174 m<sup>2</sup> Wohnfläche ist ein formschönes Stadthaus mit Balkon und einem Walmdach.

Im Erdgeschoss erreichen Sie das großzügige Wohnzimmer, die Küche, einen weiteren Wohnraum, den HWR und das Gäste WC direkt von der Diele aus. Mit fast 40 m<sup>2</sup> haben wir das Wohnzimmer äußerst üppig geplant und auch die Küche und der Hauswirtschaftsraum haben eine der Funktion angemessene Fläche. Im Obergeschoss gehen vom Flur der Schlafraum mit Ankleidezimmer, zwei weitere Schlafräume und ein geräumiges Bad ab. Der zum Leistungsumfang gehörende Balkon erhöht die Wohnqualität nochmals erheblich.



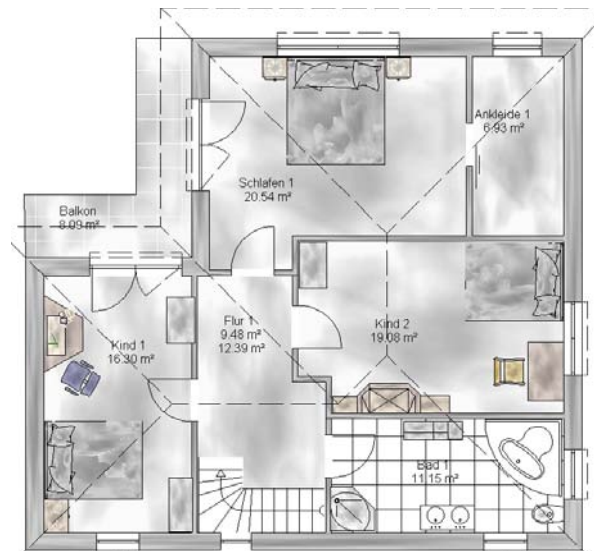
Erdgeschoss

### Technische Daten

Abmessungen	11,40 x 10,50 m
Dachneigung	25°
Dachform	Walmdach
Netto-Grundfläche	180,23
Wohnfläche (nach WoFIV)	174,33 m <sup>2</sup>
Hinweis	Unsere Abbildungen können Sonderausstattung beinhalten.

### Leistungen

- Grundrissänderungen ohne Mehrpreis möglich
- Entwurfsplanung, Bauantrag, Statik
- Energetische Berechnung nach der gültigen EnEV
- Baugrunduntersuchung mit Gründungsempfehlung
- Blowerdoormessung für Ihr Haus (Blower Door Test)
- Qualitätscontrolling auf Wunsch mit TÜV
- 30 Jahre Gewährleistung auf das Mauerwerk
- Bauzeitgarantie und Festpreisgarantie
- Erdarbeiten, Bodenplatte oder Keller
- Hochwärmegedämmtes massives Außenmauerwerk
- Dacheindeckung mit engobierten Tondachziegel
- Fußbodenheizung mit Einzelraumregelung
- 5-Kammer-Fenster mit Pilzkopfverriegelung
- Hochwertige Aluminium-Haustür mit Füllung
- Fußbodenfliesen in Diele, HAR, GWC, Küche und Bad
- Hochwertige wandhängende Sanitärobjekte



Dachgeschoss