

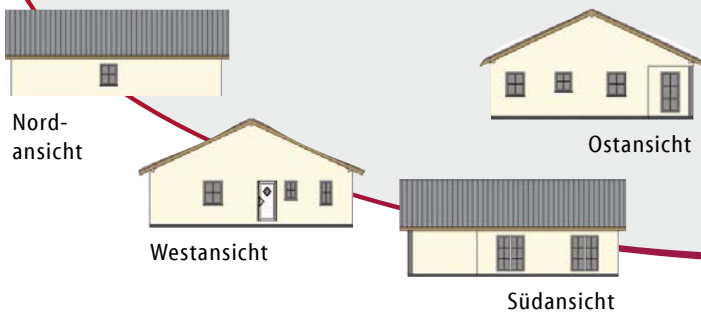
Bungalow Hamburg mit Satteldach



Unser Bungalow mit Satteldach mag nicht dem klassischen Bungalow-Baustil entsprechen, aber wirkt er nicht dennoch modern und großzügig?

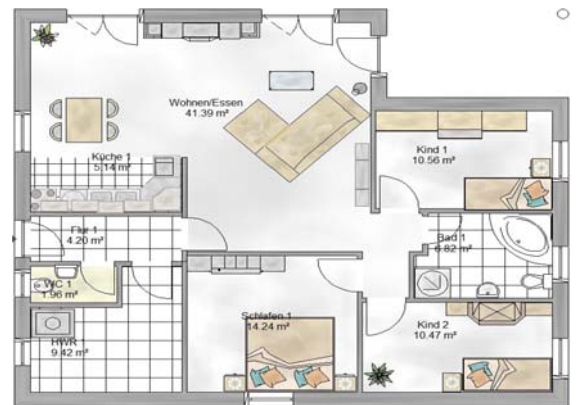
Das große Wohnzimmer mit einer offenen Küche bietet Raum für gemütliche Stunden und unter dem Freisitz können Sie schöne Stunden im Freien nutzen.

Zudem bietet dieses Haus noch drei weitere Wohnräume. Im Hauswirtschaftsraum ist Platz für Haustechnik, Waschmaschine und Vorräte, das Gäste-WC und das Bad planen wir funktional und praktisch.



Technische Daten

Abmessungen	12,50 m x 10,76 m
Dachneigung	22°
Dachform	Satteldach
Nutzfläche (nach DIN 277)	104,02 m ²
Wohnfläche (nach WoFIV)	104,02 m ²
Hinweis:	Unsere Abbildungen können Sonderausstattung beinhalten.



Erdgeschoss

Leistungen

- Grundrissänderungen ohne Mehrpreis möglich
- Entwurfsplanung, Bauantrag, Statik
- Energetische Berechnung nach der gültigen EnEV
- Baugrunduntersuchung mit Gründungsempfehlung
- Blowerdoormessung für Ihr Haus (Blower Door Test)
- Qualitätscontrolling auf Wunsch mit TÜV
- 30 Jahre Gewährleistung auf das Mauerwerk
- Bauzeitgarantie und Festpreisgarantie
- Erdarbeiten, Bodenplatte oder Keller
- Hochwärmegedämmtes massives Außenmauerwerk
- Dacheindeckung mit engobierten Tondachziegel
- Fußbodenheizung mit Einzelraumregelung
- 5-Kammer-Fenster mit Pilzkopfverriegelung
- Hochwertige Aluminium-Haustür mit Füllung
- Fußbodenfliesen in Diele, HAR, GWC, Küche und Bad
- Hochwertige wandhängende Sanitärobjekte