

## Einfamilienhaus Landau

Mit diesem Haus erwerben Sie kein ‚08-15-Haus‘, sondern ein Haus mit ansprechender Gestaltung und wie Sie schon am Beispiel sehen, sind diese vielseitig. Die u-förmige Treppe wurde in einen Erker gelegt und damit ein schöner großer Eingangsbereich geschaffen.

Das Wohnzimmer und die Küche gehen über den Essbereich offen ineinander über. Auch hier haben Sie die freie Wahl bei der Gestaltung. Das kleine Zimmer neben dem Hauswirtschaftsraum und Gäste-WC im Erdgeschoss bietet sich als Gäste-, häusliches Arbeitszimmer oder Hobbyraum an.

Das Schlafzimmer und zwei weitere Räume/Kinderzimmer befinden sich im Obergeschoss.

Das großzügig geplante Bad bietet Platz für Dusche und eine schöne große Badewanne und was sonst im Bad benötigt wird.



Nordansicht



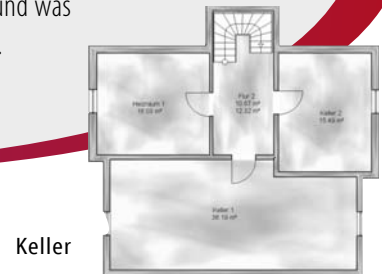
Südansicht



Westansicht



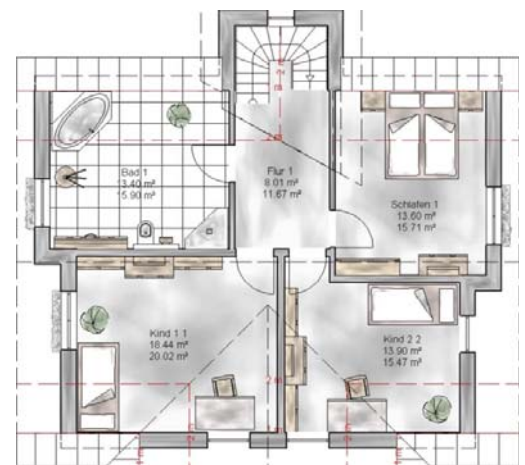
Ostansicht



Keller



Erdgeschoss



Dachgeschoss

### Technische Daten

|   |                             |
|---|-----------------------------|
| Abmessungen   | 11,06 m x 10,43 (mit Erker) |
| Dachneigung   | 40°                         |
| Kniestock   | 1,00 m                      |
| Dachform  | Satteldach                  |
| Dachüberstand   | 50 cm umlaufend             |
| Nutzfläche (nach DIN 277)                                       | 157,00 m <sup>2</sup>       |
| Wohnfläche (nach WoFIV)   | 144,75 m <sup>2</sup>       |
| Hinweis Unsere Abbildungen können Sonderausstattung beinhalten. |                             |

### Leistungen

- Grundrissänderungen ohne Mehrpreis möglich
- Entwurfsplanung, Bauantrag, Statik
- Energetische Berechnung nach der gültigen EnEV
- Baugrunduntersuchung mit Gründungsempfehlung
- Blowerdoormessung für Ihr Haus (Blower Door Test)
- Qualitätscontrolling auf Wunsch mit TÜV
- 30 Jahre Gewährleistung auf das Mauerwerk
- Bauzeitengarantie und Festpreisgarantie
- Erdarbeiten, Bodenplatte oder Keller
- Hochwärmegedämmtes massives Außenmauerwerk
- Dacheindeckung mit engobierten Tondachziegel
- Fußbodenheizung mit Einzelraumregelung
- 5-Kammer-Fenster mit Pilzkopfverriegelung
- Hochwertige Aluminium-Haustür mit Füllung
- Fußbodenfliesen in Diele, HAR, GWC, Küche und Bad
- Hochwertige wandhängende Sanitärobjekte