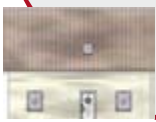




Erkerhaus Fulda

Diesem Einfamilienhaus, dessen Erker sich über zwei Geschosse zieht, sieht man schon von außen an, dass es behaglich und komfortabel ist. Natürlich kommt es beim Bauen auf die inneren Werte an und gerade beim Grundriss zeigt sich der Vorteil des zweigeschossigen Erkers. Der Erker erweitert den Wohnraum im Wohnzimmer und Schlafzimmer und zudem bringt er viel Licht ins Eigenheim. Im Erdgeschoss haben unsere Architekten eine geschlossene Küche, ein WC (auf Wunsch mit Dusche) und einen äußerst geräumigen Hauswirtschaftsraum vorgesehen. Das Dachgeschoss wartet mit einem wunderschönen Erker-Schlafzimmer, zwei weiteren Wohnräumen, einem Familienbad und einem Abstellraum auf.

Durch die klar gegliederte Grundrissaufteilung bietet dieses Einfamilienhaus einer vierköpfigen Familie ein absolut perfektes Wohnvergnügen.



Nordansicht



Westansicht



Südansicht



Ostansicht

Keller



Technische Daten

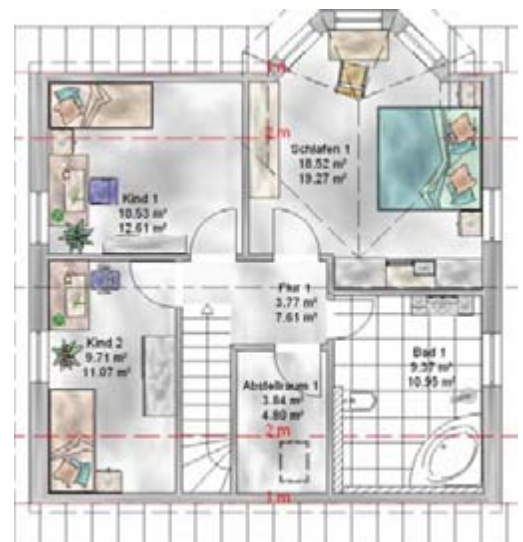
Abmessungen	9,10 x 9,70 m (mit Erker)
Dachneigung	38°
Kniestock	1m
Dachform	Satteldach
Nutzfläche (nach DIN 277)	132,27 m ²
Wohnfläche (nach WoFIV)	119,97 m ²
Hinweis	Unsere Abbildungen können Sonderausstattung beinhalten.



Erdgeschoss

Leistungen

- Grundrissänderungen ohne Mehrpreis möglich
- Entwurfsplanung, Bauantrag, Statik
- Energetische Berechnung nach der gültigen EnEV
- Baugrunduntersuchung mit Gründungsempfehlung
- Blowerdoormessung für Ihr Haus (Blower Door Test)
- Qualitätscontrolling auf Wunsch mit TÜV
- 30 Jahre Gewährleistung auf das Mauerwerk
- Bauzeitgarantie und Festpreisgarantie
- Erdarbeiten, Bodenplatte oder Keller
- Hochwärmegedämmtes massives Außenmauerwerk
- Dacheindeckung mit engobierten Tondachziegel
- Fußbodenheizung mit Einzelraumregelung
- 5-Kammer-Fenster mit Pilzkopfverriegelung
- Hochwertige Aluminium-Haustür mit Füllung
- Fußbodenfliesen in Diele, HAR, GWC, Küche und Bad
- Hochwertige wandhängende Sanitärobjekte



Dachgeschoss