



Nordansicht



Westansicht



Südansicht



Ostansicht

Doppelhaus Koblenz

Diese klassische Doppelhaushälfte bietet einer vierköpfigen Familie ca. 115 m² Wohnfläche auf zwei Ebenen.

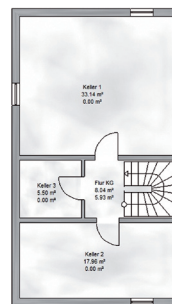
Im großen zur Küche offenen Wohnzimmer trifft sich die Familie zur Einnahme der gemeinsamen Mahlzeiten und zur Entspannung. Gäste-WC und Hauswirtschaftsraum befinden sich neben dem Eingangsbereich. Das Obergeschoss beherbergt die Ruhezone mit dem Schlafzimmer und zwei Kinderzimmern. Der Entspannung dient auch das große Bad mit Dusche und Badewanne. Fast schon zum Standard gehört die in das Schlafzimmer integrierte Ankleide.

Technische Daten

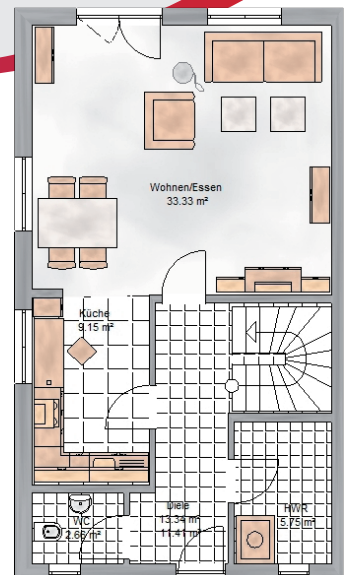
Abmessungen	6,70m x 11,70 m
Dachneigung	38°
Kniestock	1,00 m
Dachform	Satteldach
Nutzfläche (nach DIN 277)	123,49 m ²
Wohnfläche(nach WoFIV)	114,75 m ²
Hinweis Unsere Abbildungen können Sonderausstattung beinhalten.	

Leistungen

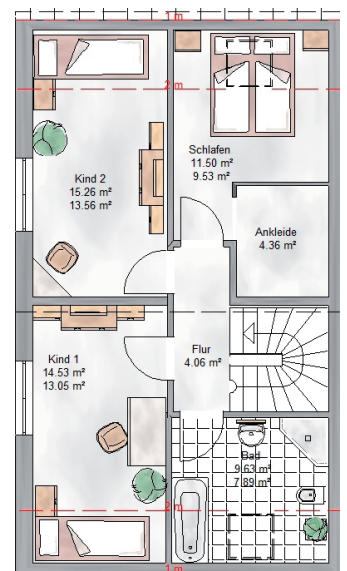
- Grundrissänderungen ohne Mehrpreis möglich
- Entwurfsplanung, Bauantrag, Statik
- Energetische Berechnung nach der gültigen EnEV
- Baugrunduntersuchung mit Gründungsempfehlung
- Blowerdoormessung für Ihr Haus (Blower Door Test)
- Qualitätscontrolling auf Wunsch mit TÜV
- 30 Jahre Gewährleistung auf das Mauerwerk
- Bauzeitengarantie und Festpreisgarantie
- Erdarbeiten, Bodenplatte oder Keller
- Hochwärmegedämmtes massives Außenmauerwerk
- Dacheindeckung mit engobierten Tondachziegel
- Fußbodenheizung mit Einzelraumregelung
- 5-Kammer-Fenster mit Pilzkopfverriegelung
- Hochwertige Aluminium-Haustür mit Füllung
- Fußbodenfliesen in Diele, HAR, GWC, Küche und Bad
- Hochwertige wandhängende Sanitärobjekte
- 2 Dachflächenfenster im DG



Keller



Erdgeschoss



Dachgeschoss